



**Ansprechpartner :**

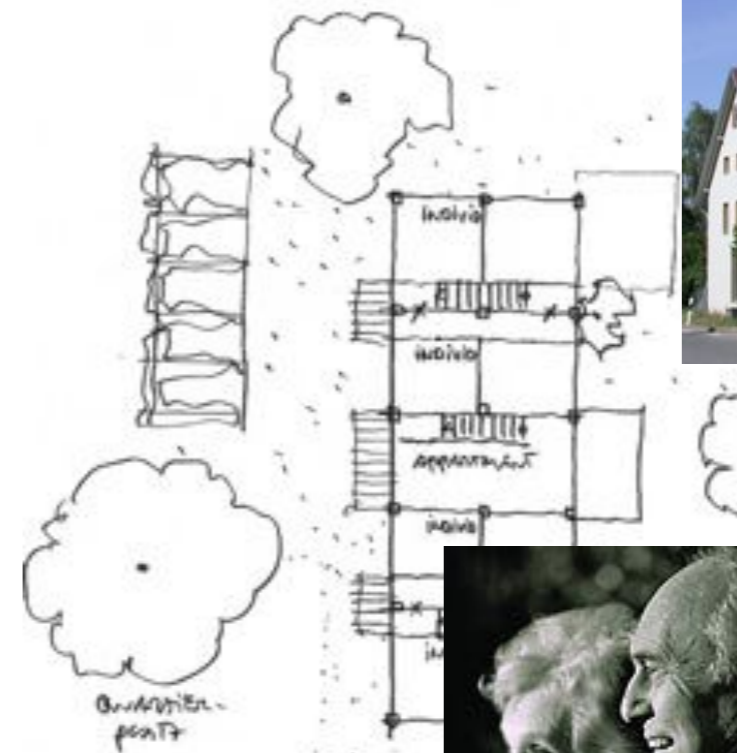
**Gemeindeverwaltung**     **Jürgen Rosenäcker**  
Seestraße 2  
74599 Wallhausen  
Telefon: 07955/9381-0  
rathaus@gemeinde-wallhausen.de

**Ortsvorsteher**             **Friedrich Strauss**  
Roßbürger Straße 5/1  
74599 Wallhausen-Michelbach/Lücke  
Telefon: 07955 3207  
famstrauss@web.de

**STADT+UMWELT**         **Markus Schöfl**  
Alt-Württemberg-Allee 89  
71636 Ludwigsburg  
Tel. 07141/92 00 52  
markus.schoefl@stadt-umwelt.de



**MELAP PLUS**  
**Beratungspass**  
Michelbach an der Lücke



Grafik: **STADT+UMWELT**  
Ludwigsburg





### MELAP PLUS- Beratungspass

Der Beratungspass ist eine Hilfestellung für Bauherren. Die frühe Beratung soll Anregung für Gestaltung und Umsetzung von Bauherrenwünschen im Einklang mit den MELAP PLUS Zielen sein.

Als ausgewählte Modellgemeinde bietet Michelbach an der Lücke gute Fördermöglichkeiten. Gelungenen Projekten kann zudem ein zusätzlicher Bonus gewährt werden. Dazu bietet die Gemeinde eine kostenlose Beratung für alle Interessenten an.

#### Projektablauf

##### 1. Schritt: MELAP PLUS Beratung

- Information
- Testentwurf
- Förderberatung

##### 2. Schritt Planung / Stellungnahme Ortsplaner

##### 3. Schritt Vorstellung im Ortschaftsrat

##### 4. Schritt Bewilligung

##### 5. Schritt Umsetzung und Dokumentation

##### 6. Schritt Projektabschluss und Abrechnung

Beratung am: .....

Unterschrift: .....

- Anlagen:
- Kriterienkatalog
  - Datenblatt zur Antragsstellung
  - Fragebogen zum Projektabschluss
  - Erklärung zur Veröffentlichung
  - Formblatt ELR 3 + 5
  - Musterdeckblatt

Link Formulare: <http://www.rp.baden-wuerttemberg.de/servlet/PB/menu/1244389/index.html>

### MELAP PLUS-Förderleitlinien

#### Örtliche Regeln der MELAP PLUS-Förderung im Bereich Wohnen im Modellort Wallhausen-Michelbach an der Lücke

##### Ziel und Zweck der Zuwendung

MELAP PLUS ist ein Programm zur Eindämmung des Landschaftsverbrauchs durch die Aktivierung des innerörtlichen Potenzials und zur Verbesserung der Lebensverhältnisse in Michelbach an der Lücke. Der Ortsteil Michelbach an der Lücke soll altengerecht, kinderfreundlich und zukunftsorientiert entwickelt und vorhandene Infrastruktureinrichtungen mit der Bürgerschaft gesichert werden. Ein wichtiges Ziel ist den Ortskern lebendig und für Bewohner attraktiv zu halten. Das Programm soll zu Lösungen ermutigen, die Anderen als Beispiel dienen können.

##### Zuwendungsempfänger:

- Gemeinde
- natürliche Personen
- juristische Personen, Personengemeinschaften und Personengesellschaften

##### Zuwendungsvoraussetzungen:

- Beratung durch das betreuende Planungsbüro mit positiver Stellungnahme („MELAP-Pass“)
- Vorstellung im ‚offenen Ortschaftsrat‘ und Bewertung des Gremiums als MELAP PLUS -Projekt
- Bestätigung der Bewertung durch Ortschaftsrat und Gemeinderat

##### Zuwendungsfähige Maßnahmen und erhöhte Förderobergrenzen bei MELAP PLUS - Projekten im ELR-Schwerpunkt Wohnen:

Maßnahme	max. Fördersatz in %	ELR Grundbetrag € (Höchstbetrag)	MELAP Bonus € (Höchstbetrag)	MELAP € (Gesamthöchstbetrag)
<input type="checkbox"/> Neubau Baulücke	30	20.000	20.000	40.000
<input type="checkbox"/> Modernisierung	30	20.000	30.000	50.000
<input type="checkbox"/> Umnutzung	30	40.000	20.000	60.000
<input type="checkbox"/> Abriss, Entsiegelung, Freiflächengestaltung	30	-	30.000	30.000

Der Höchstbetrag für ein Projekt, das aus mehreren Einzelmaßnahmen besteht, wird auf 100.000 € festgelegt. Die Höhe der Zuwendung muss mindestens 5.000,-€ betragen. Die anrechenbare Kosten sind Nettobeträge.

##### Kriterien für MELAP PLUS Bonus

- Mehrgenerationenwohnen
- Kostengünstige Lösung des altengerechten Wohnens
- Kinderfreundliches Wohnen und Wohnumfeldgestaltung
- Besondere Leistungen für das Ortsbild
- CO2 neutrale Energieversorgung